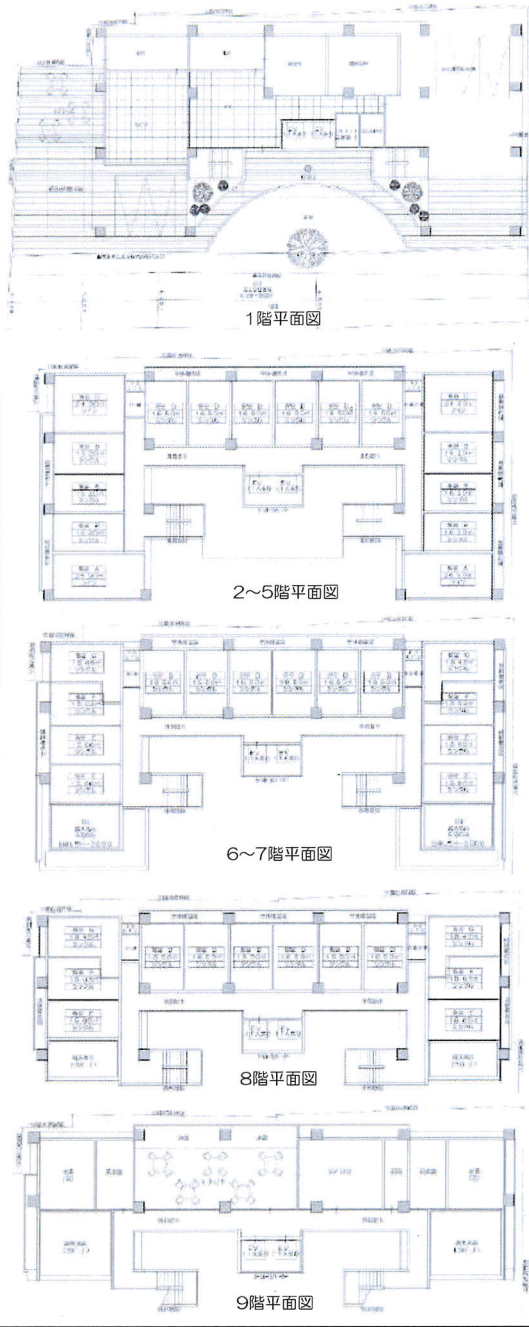


**Virage**  
HAKATAHOTEL

新築ホテルビル  
**(仮称)ヴィラージュ博多ホテル**  
天神隣接地267.41坪の希少地。前面道路幅員4.43m



渡辺通4丁目交差点徒歩9分  
**西鉄バス**  
春吉停留所徒歩5分  
天神大丸前停留所徒歩10分



物件種目	<b>【新築】(仮称)博多ホテル</b>	
最寄駅	地下鉄七隈線天神南駅	
面積	実測 884.01 m <sup>2</sup>	267.41 坪
価格	<b>24億円 (税込)</b>	

所在地	住居表示 福岡市中央区春吉3丁目15-8 (計5筆)		
交通	地下鉄七隈線天神南駅	徒歩	7分
	西鉄「福岡(天神)」駅	徒歩	10分
土地面積	実測 884.01 m <sup>2</sup>	267.41 坪	
建物	構造・規模	鉄筋コンクリート造	9階建
	延床面積	2,684.05 m <sup>2</sup>	811.92 坪
	※このうちEV等の共用部を含まない容積率算定対象となる部分の延床面積は2,332.17m <sup>2</sup> (705.48坪)		
建物名	(仮称)ヴィラージュ博多ホテル計画		
土地権利	所有権	地目	宅地
都市計画	市街化区域	用途地域	商業地域
地域地区	準防火地域		
建蔽率	80 %	容積率	264 (法定400) %
引渡し日	相談		
着工	2019年5月着工予定	築年月	2020年5月末竣工予定
現況	更地 (コインパーキングとして営業中)		
接道状況	南東側幅員4.43mの公道に約42.74m接道		
設備	上下水道、九州電力		
内訳	<ul style="list-style-type: none"> <li>Aタイプ/ツイン (25.90m<sup>2</sup>) × 8室</li> <li>Bタイプ/シングル (16.20m<sup>2</sup>) × 24室</li> <li>Cタイプ/ツイン (24.30m<sup>2</sup>) × 8室</li> <li>Dタイプ/シングル (16.50m<sup>2</sup>) × 42室</li> <li>Eタイプ/シングル (15.66m<sup>2</sup>) × 10室</li> <li>Fタイプ/シングル (15.03m<sup>2</sup>) × 6室</li> <li>Gタイプ/シングル (18.45m<sup>2</sup>) × 6室</li> <li>総客室104室</li> <li>6、8、9階 露天風呂完備 (1フロア2ヶ所、合計6ヶ所、9階のみ男女室内大浴場付き)</li> <li>11人乗りEV2基完備</li> <li>駐車場5台</li> <li>駐車場整備地区</li> </ul>		
	備考	<ul style="list-style-type: none"> <li>ホテル計画プラン図あり (想定年間賃料 1億2,000万円 (税込))</li> <li>現在はコインパーキングとして営業中 ※面積・部屋数は多少変更する可能性があります。</li> </ul>	